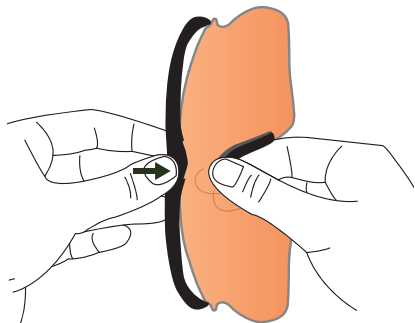


5

- Scheibe in den Rahmen drücken

- *press the lens into the frame*



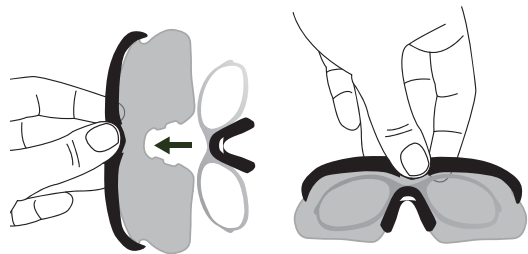
6

optional RX Clipadapter

- Nasensteg abnehmen (siehe Abbildung 2) und den anderen Nasensteg inklusive RX Clipadapter komplett einschieben

optional RX clip adapter

- *now take off the nose bridge (see drawing 2) and insert nose bridge including RX clip adapter*



SWISSEYE®

Swiss Eye International GmbH

Nord-West-Ring 14 · D - 32832 Augustdorf

Phone: +49 (0) 5237 / 2316-0

Fax: +49 (0) 5237 / 2316-100

info@swisseye-tactical.com

www.swisseye-tactical.com

 facebook.com/swisseyetactical

 instagram.com/swisseye_tactical

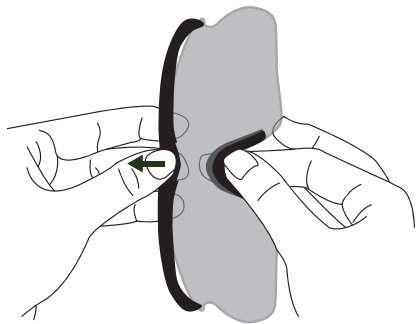


SWISSEYE®

1

- hier ziehen und den Rahmen von der Scheibe lösen

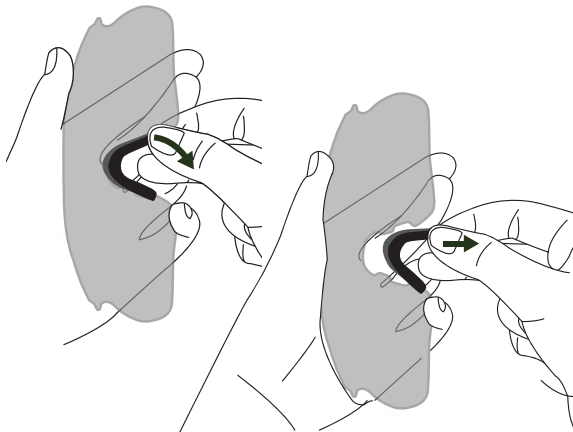
- pull here and take off the frame from the lens



2

- an einer Seite des Nasenstegs ziehen, bis dieser sich löst, nun den Nasensteg abnehmen

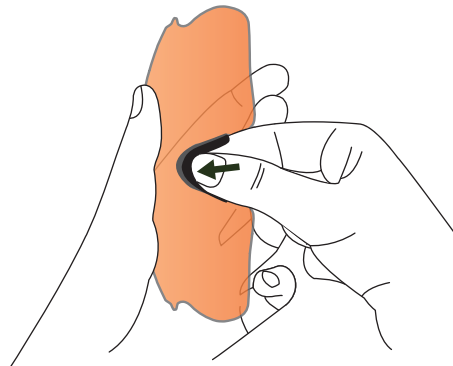
- pull at one side of the nose bridge until it comes loose, now take off the nose bridge



3

- Nasensteg in die Wechselscheibe einsetzen

- put the nose bridge in the spare lens



4

- Scheibe an beiden Seiten mit dem Rahmen verbinden

- connect both sides of the lens with the frame

